

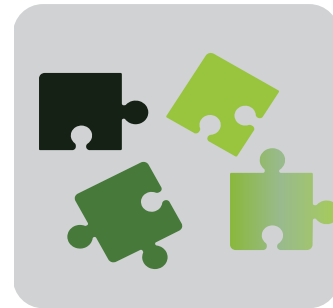
OBSTACLES COMMUNS



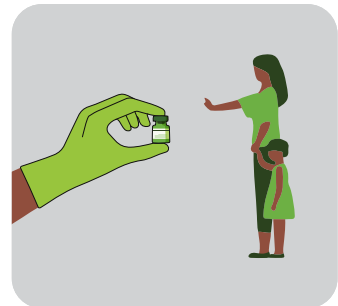
Implémentation insuffisantes de stratégies



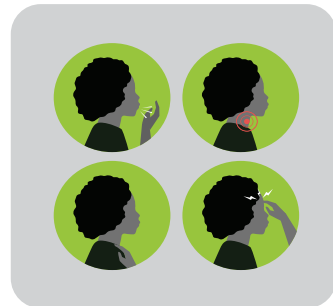
Faiblesse de la chaîne d'approvisionnement



Intégration insuffisante avec la santé communautaire



Manque d'intérêt et motivation vis-à-vis de la vaccination



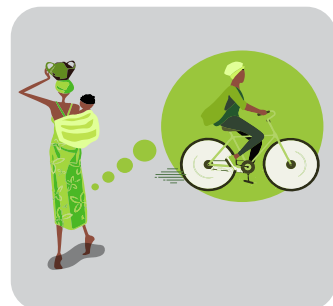
Peur des effets secondaires



Rumeurs sur les vaccins



Pouvoir décisionnel excluant la femme



Manque de moyen de transport



Contraintes financières

Offre de service

Demande /facteurs sociaux/comportementaux

Genre

OBSTACLES SPÉCIFIQUES

URBAIN/PÉRIURBAIN

- ◆ Activités éducatives insuffisantes
- ◆ Participation limitée des leaders influents
- ◆ Insuffisance des stratégies mobiles
- ◆ Insuffisance dans la gestion des MAPI



- ◆ Manque de motivation
- ◆ Effets secondaires et rumeurs



- ◆ Les gens ont besoin de survivre



RURAUX/ÉLOIGNÉS

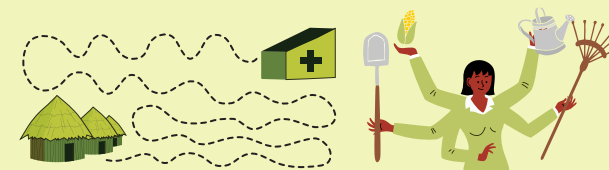
- ◆ Insuffisance des stratégies fixes, avancées et mobile
- ◆ Insuffisance dans le suivi du contrôle et du suivi
- ◆ Faible intégration



- ◆ Insuffisante utilisation des canaux de communication pour les femmes



- ◆ Difficultés de financière
- ◆ Les travaux agricoles et domestiques
- ◆ Stigmatisation contre les femmes
- ◆ Exclusion des femmes des décisions



CONFLIT

- ◆ Insécurité
- ◆ Indisponibilité des services de vaccination
- ◆ Stratégie et personnel insuffisants
- ◆ Rupture de stock de la chaîne d'approvisionnement
- ◆ Faible coordination entre les partenaires



- ◆ Effets secondaires et MAPI
- ◆ Insuffisance de sensibilisation et de compréhension



- ◆ Pouvoir décisionnel excluant la femme
- ◆ Manque de moyen de transport ou de déplacement
- ◆ Contraintes financières

COMMUNAUTÉS SPÉCIALES

- ◆ Distance des centres de santé
- ◆ Intégration limitée dans d'autres programmes
- ◆ Chaîne d'approvisionnement et du froid inadéquate.
- ◆ Ruptures de stock fréquentes



- ◆ Accès limité par la distance
- ◆ Refus pour raisons culturelles
- ◆ Faible motivation et manque de connaissances



- ◆ Faible pouvoir de décision des femmes
- ◆ Charge de la femme
- ◆ Manque de moyen de transport

